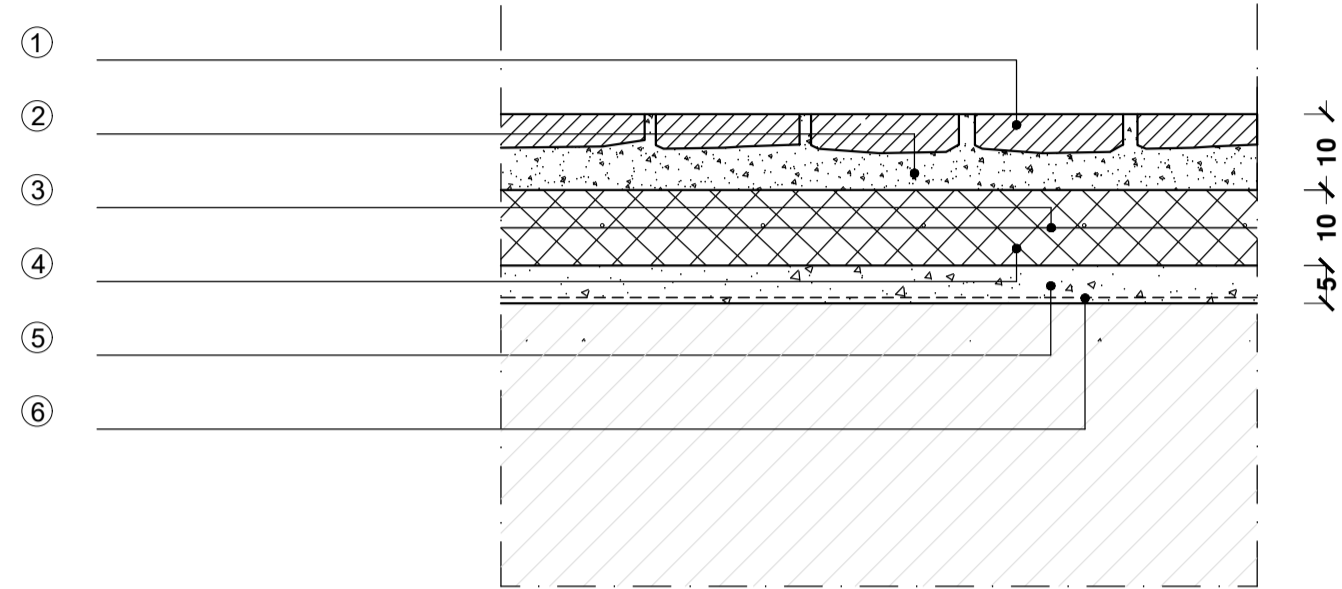
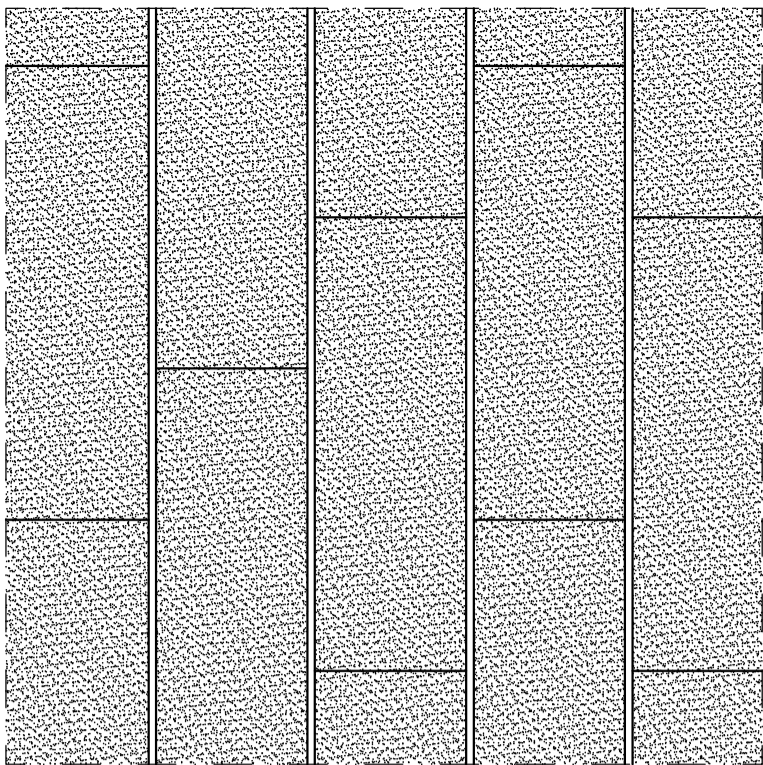


5.7
5.8

Nuovo marciapiede Q in lastre (larghezza 20 cm) in porfido su ex marciapiede

Nuovo marciapiede Q in lastre (larghezza 20 cm) in porfido su ex strada in asfalto

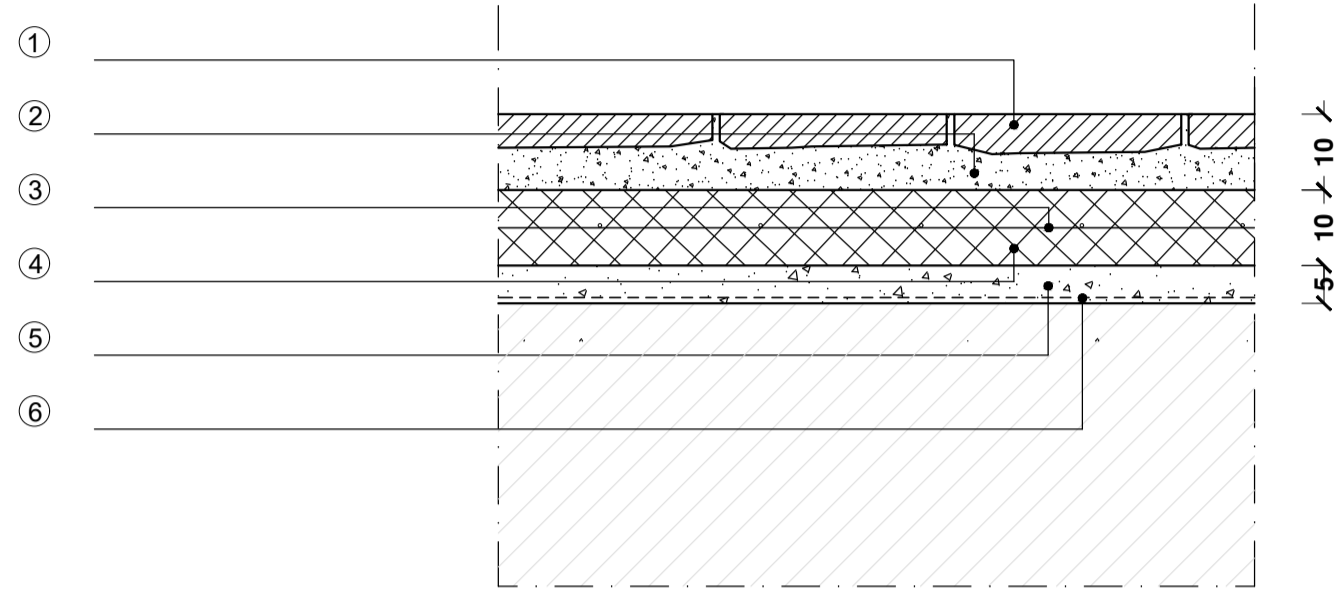
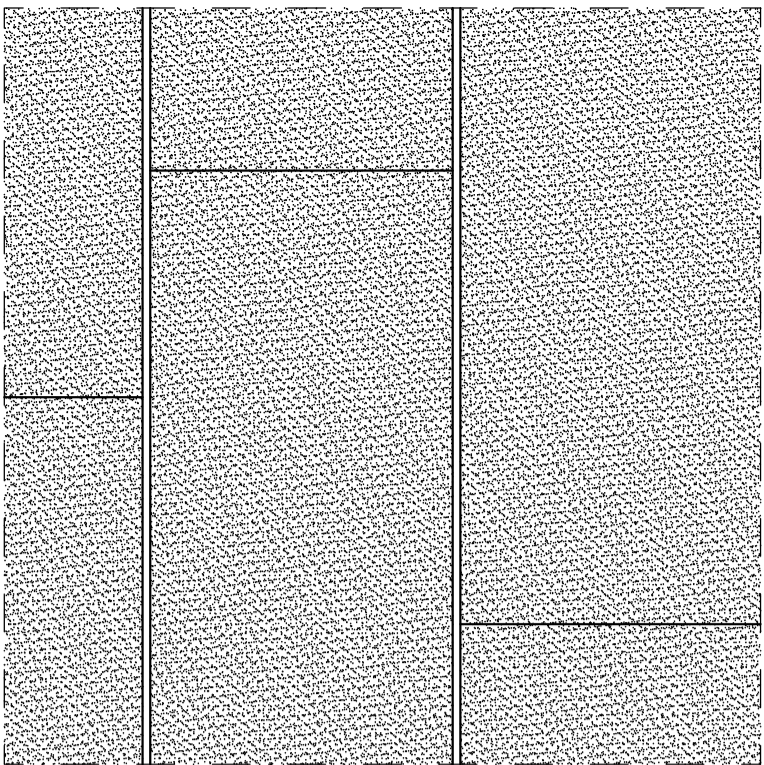


	descrizione	codice
⑥	Rullatura	1U.04.130.0010
⑤	Mista cementata	
④	Massetto di sottofondo in calcestruzzo	1U.04.130.0020.a
③	Rete in acciaio elettrosaldato	1C.04.450.0020
②	Malta di allettamento	B.21.30.0005.010
①	Lastre in porfido 2/5 cm	

5.9
5.10

Nuovo marciapiede Q in lastre (larghezza 40 cm) in porfido su ex marciapiede

Nuovo marciapiede Q in lastre (larghezza 40 cm) in porfido su ex strada in asfalto

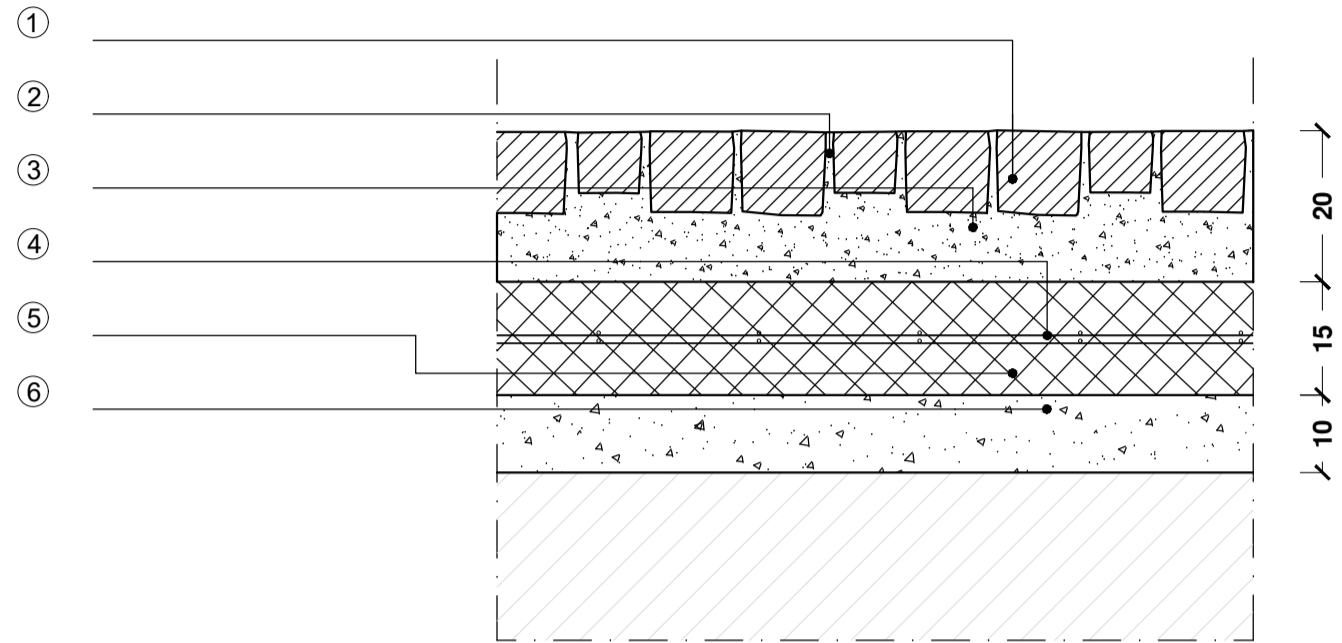
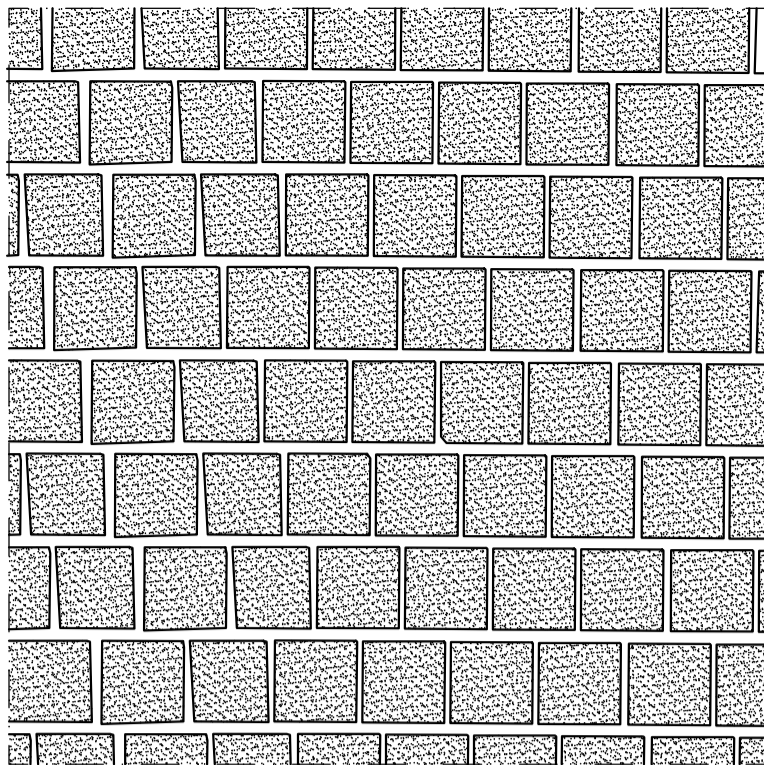


	descrizione	codice
⑥	Rullatura	1U.04.130.0010
⑤	Mista cementata	
④	Massetto di sottofondo in calcestruzzo	1U.04.130.0020.a
③	Rete in acciaio elettrosaldato	1C.04.450.0020
②	Malta di allettamento	B.21.30.0005.010
①	Lastre in porfido 2/5 cm	

5.11
5.12

Nuovo attraversamento in cubetti di porfido a correre su ex marciapiede

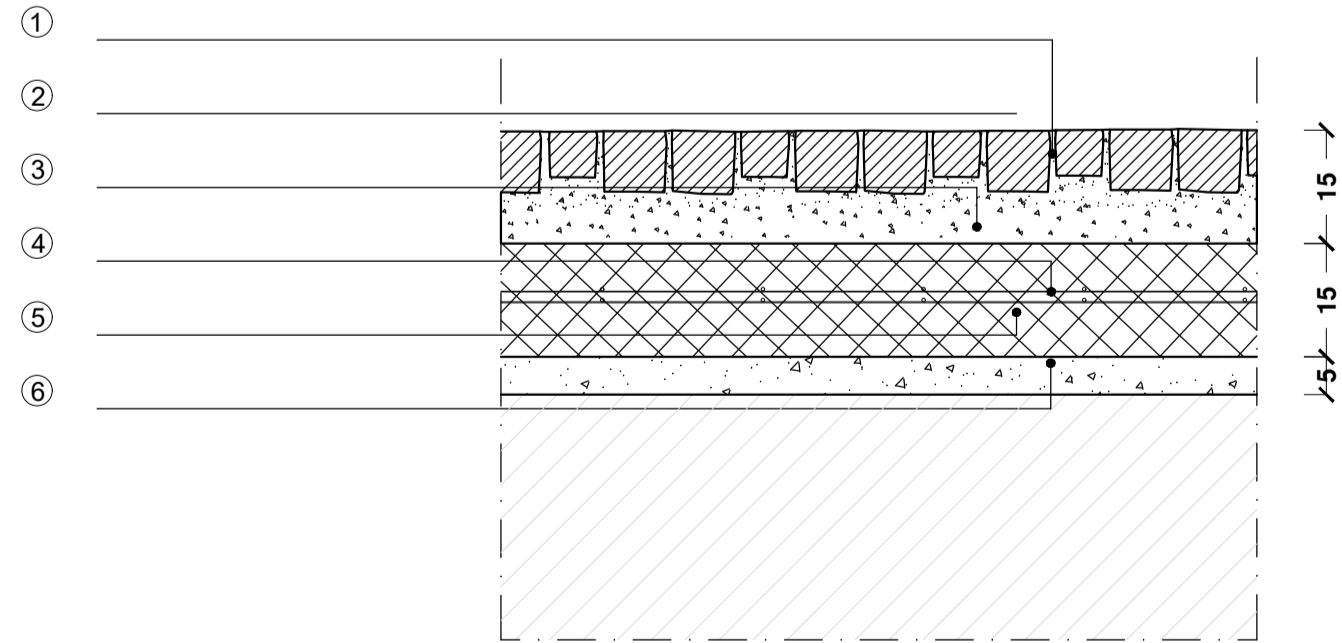
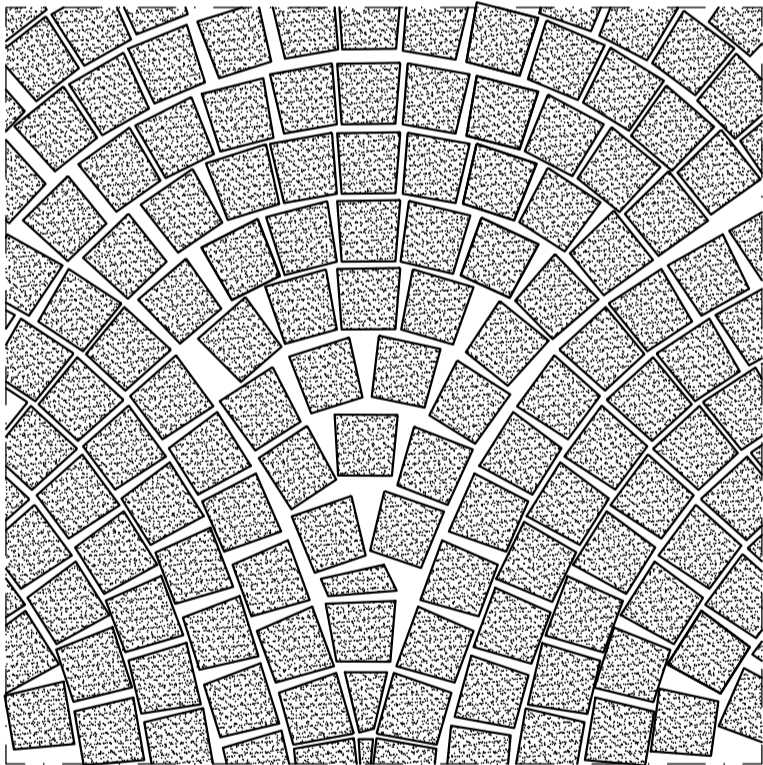
Nuovo attraversamento in cubetti di porfido a correre su ex strada



	descrizione	codice
⑥	Mista cementata	
⑤	Massetto di sottofondo in calcestruzzo	
④	Doppia rete in acciaio elettrosaldato	
③	Sottofondo in graniglia	
②	Giunto con resina epossidica	
①	Cubetti di in porfido di spessore cm 8/10	

5.13

Nuovo passo carraio delta 2 in cubetti di porfido 6/8 cm a coda di pavone su ex strada esistente

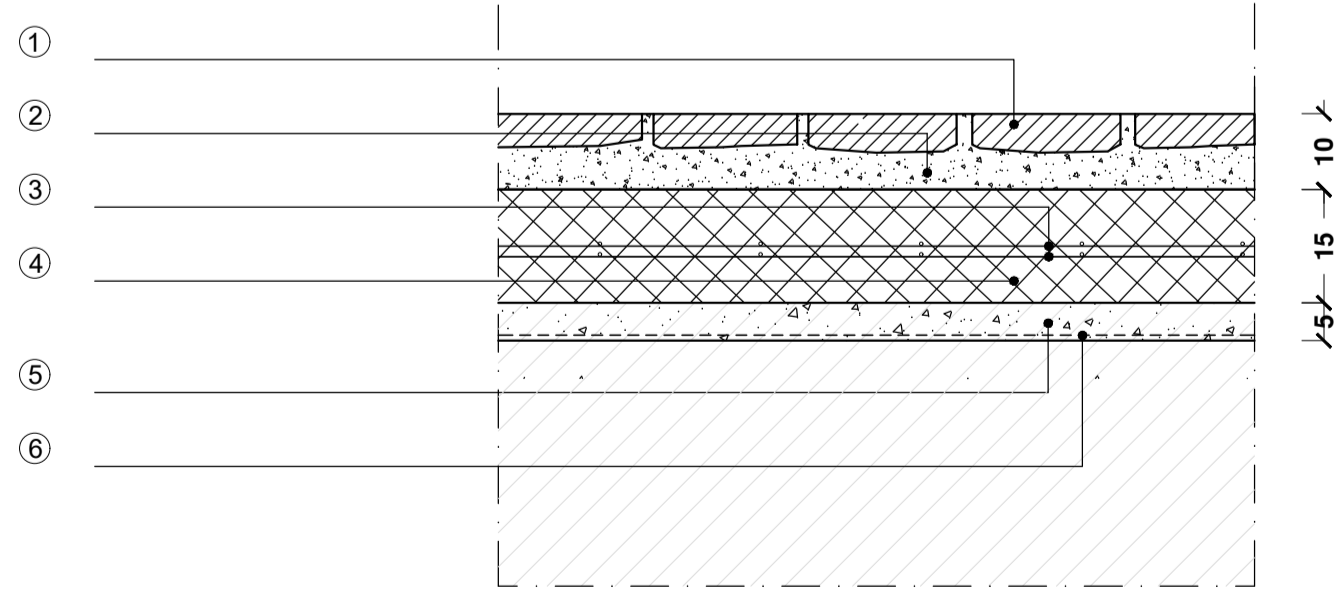
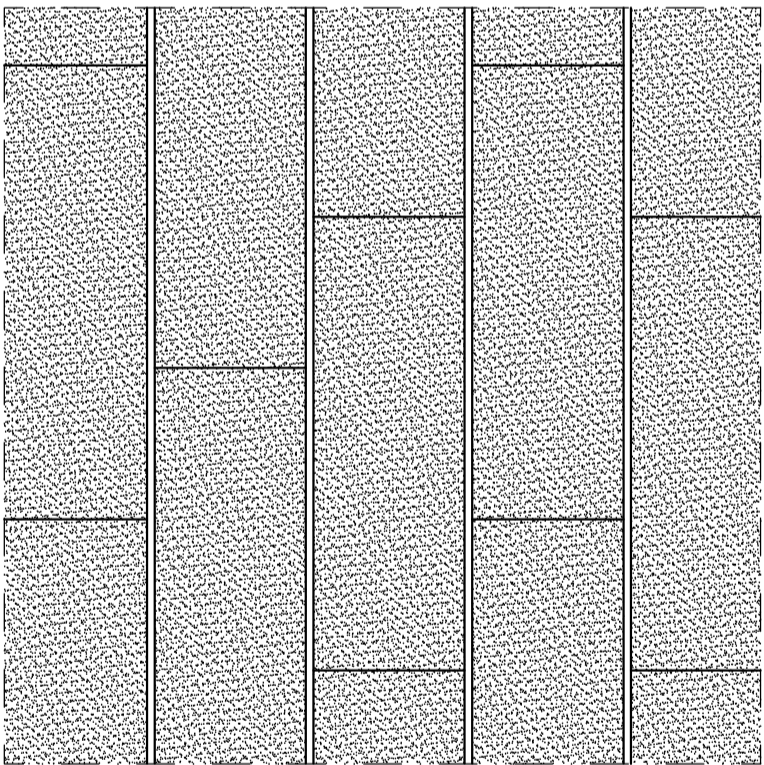


	descrizione	codice
⑥	Mista cementata	1U.04.130.0010
⑤	Massetto di sottofondo in calcestruzzo	1U.04.130.0020.a
④	Doppia rete in acciaio elettrosaldato	1C.04.450.0020
③	Sottofondo in graniglia	
②	Cubetti di porfido di spessore cm 6/8	1C.16.050.0030.b
①	Giunto con resina bicomponente	B.21.30.0017.005

5.14
5.15

Nuovo passo carraio delta 2 in fasce di porfido (larghezza 20 cm) su ex strada esistente

Nuovo passo carraio delta 2 in fasce di porfido (larghezza 20 cm) su ex marciapiede esistente

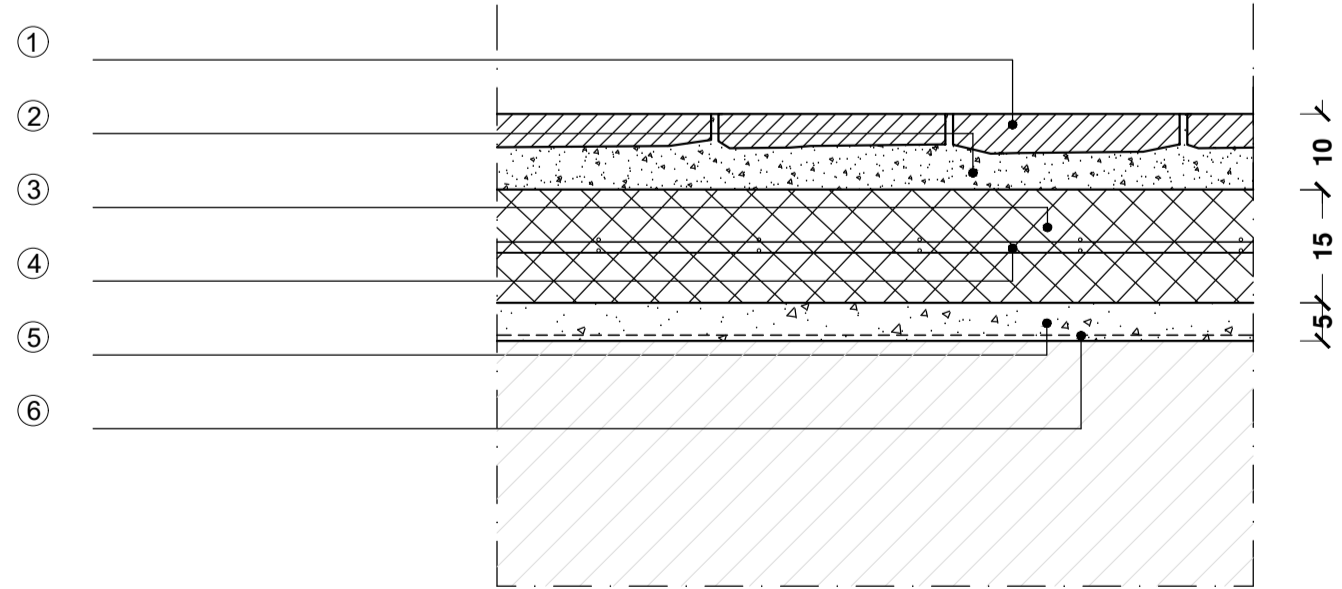
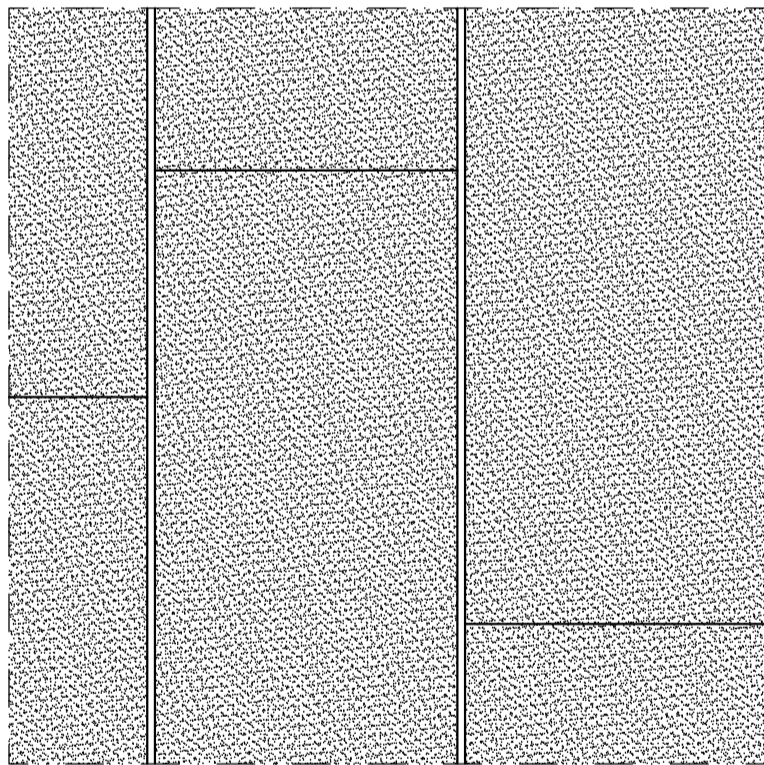


	descrizione	codice
⑥	Rullatura	1U.04.130.0010
⑤	Mista cementata	
④	Massetto di sottofondo in calcestruzzo	1U.04.130.0020.a
③	Doppia rete in acciaio elettrosaldato	1C.04.450.0020
②	Malta di allettamento	B.21.30.0005.010
①	Lastre in beola 4/6 cm	

5.16
5.17

Nuovo passo carraio delta 2 in fasce di porfido (larghezza 40 cm) su ex strada esistente

Nuovo passo carraio delta 2 in fasce di porfido (larghezza 40 cm) su ex marciapiede esistente



	descrizione	codice
⑥	Rullatura	1U.04.130.0010
⑤	Mista cementata	
④	Massetto di sottofondo in calcestruzzo	1U.04.130.0020.a
③	Doppia rete in acciaio elettrosaldato	1C.04.450.0020
②	Malta di allettamento	B.21.30.0005.010
①	Lastre in beola 4/6 cm	



PROGETTO DEFINITIVO-ESECUTIVO, DIREZIONE LAVORI,
COORDINAMENTO DELLA SICUREZZA DI OPERE
DI MANUTENZIONE STRAORDINARIA IN VIA FIUME A VIMODRONE (MI)

PROGETTO DEFINITIVO/ESECUTIVO

N. TAVOLA	TITOLO TAVOLA Dettagli costruttivi	
	DATA Agosto 2020	CIG/CUP
	SCALA 1:10	CODICE ELABORATO

VERSIONE	DATA	DESCRIZIONE	DIS.	CONTR.	APPR.

PROGETTISTI	TIMBRI E FIRME	
PROGETTISTA ing. VITO DAMIANO ROSSI Ordine degli ingegneri della Prov. di Monza e della Brianza (n. A2746)	CONSULENTE TECNICO arch. ALESSANDRO TREVISAN Ordine degli Architetti, Pianificatori, Paesaggisti e Conservatori della Prov. di Pavia (n. 506)	ing. VITO DAMIANO ROSSI
	COLLABORATORI arch. ILARIA BELOTTI Ordine degli Architetti, Pianificatori, Paesaggisti e Conservatori della Prov. di Brescia (n. 3421)	
	dott. pt. CHIARA GRUPPO Ordine degli Architetti, Pianificatori, Paesaggisti e Conservatori della Prov. di Monza e della Brianza (n. 2417)	
	dott. MATTEO LORENZO	